

lunes 7 de junio de 2021

Avenida de Cervantes, 4 Málaga - 29016 - Tlf. 951 92 60 10

---

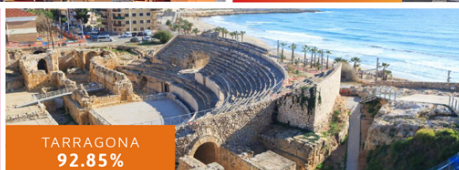
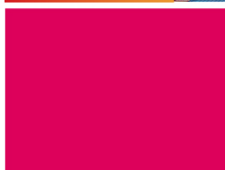
## Realización de cobros 2018

Descargar imagen

# REALIZACIÓN DE LOS COBROS 2018



Este indicador mide el grado de realización en liquidez efectiva de los derechos reconocidos netos (capacidad de recaudación de la entidad).



De entre todas las capitales de provincia españolas, el Ayuntamiento de Málaga presenta uno de los más altos porcentajes de realización de cobros, por encima del 92%.

Observatorio  
Tributario  
Andaluz

Elaboración propia del Observatorio Tributario Andaluz con datos del Ministerio de Hacienda (datos a 31-08-19)

www.ota.malaga.eu  
Octubre 2019

